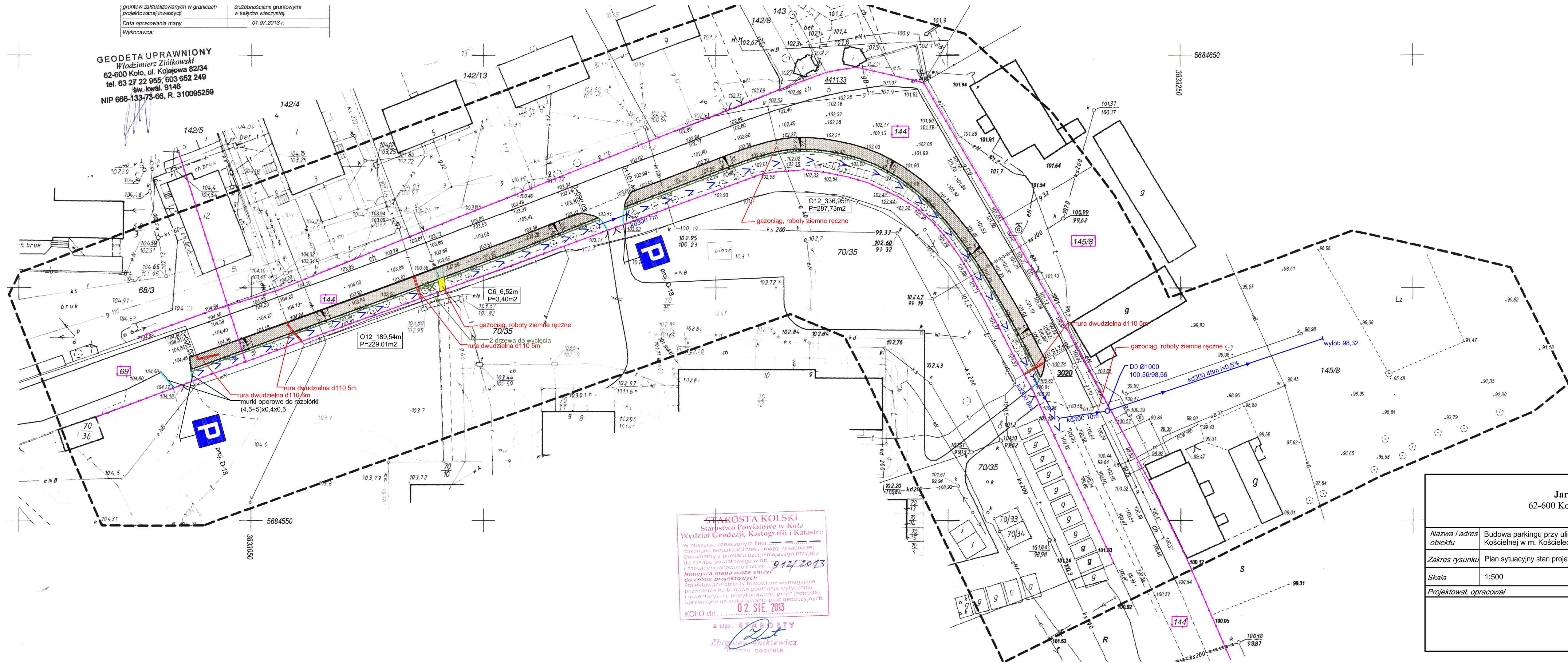


GEODETA UPRAWNIONY
Włodzimierz Ziolkowski
62-600 Koło, ul. Kolejowa 82/34
tel. 63 27 22 955, 603 652 249
św. kwal. 9146
NIP 666-133-73-66, R. 310095259



STAROSTA KOLSKI
Starostwo Powiatowe w Kale
Wydział Geodezji, Kartografii i Katastru

W obszarze oznaczonym linią zasadniczej dokonano aktualizacji treści
Dokumenty z poniższej uwzględniającej przyjęto
do zasobu powiatowego w dn.
i zawiadomienia pod nr
Niniejsza mapa może służyć
do celów projektowych.
Projektowane obiekty budowlane wymagające
pozwolenia na budowę podlegają wytyczeniu
i inwentaryzacji powykazanych jednostek
uprzednio do wydania przez geodezjnych.

KOLO dn.

zup. STAROSTY
Zbigniew Antkiewicz
Starszy geodeta

KJK Jarosław Koźlarek 62-600 Koło ul. Zawadzkiego				
<i>Nazwa i adres obiektu</i>	Budowa parkingu przy ulicy Kościelnej w m. Kościelec	<i>Nazwa i adres Inwestora</i>	Powiatowy Zarząd Dróg ul. Toruńska 200, 62-600 Koło	
<i>Zakres rysunku</i>	Plan sytuacyjny stan projektowany	<i>Faza projektu</i>	Projekt budowlany	
<i>Skala</i>	1:500	<i>Data</i>	IX.2013r.	<i>Nr rys.</i>
<i>Projektował, opracował</i>				